

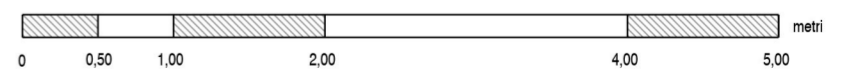
VIA BRUXELLES

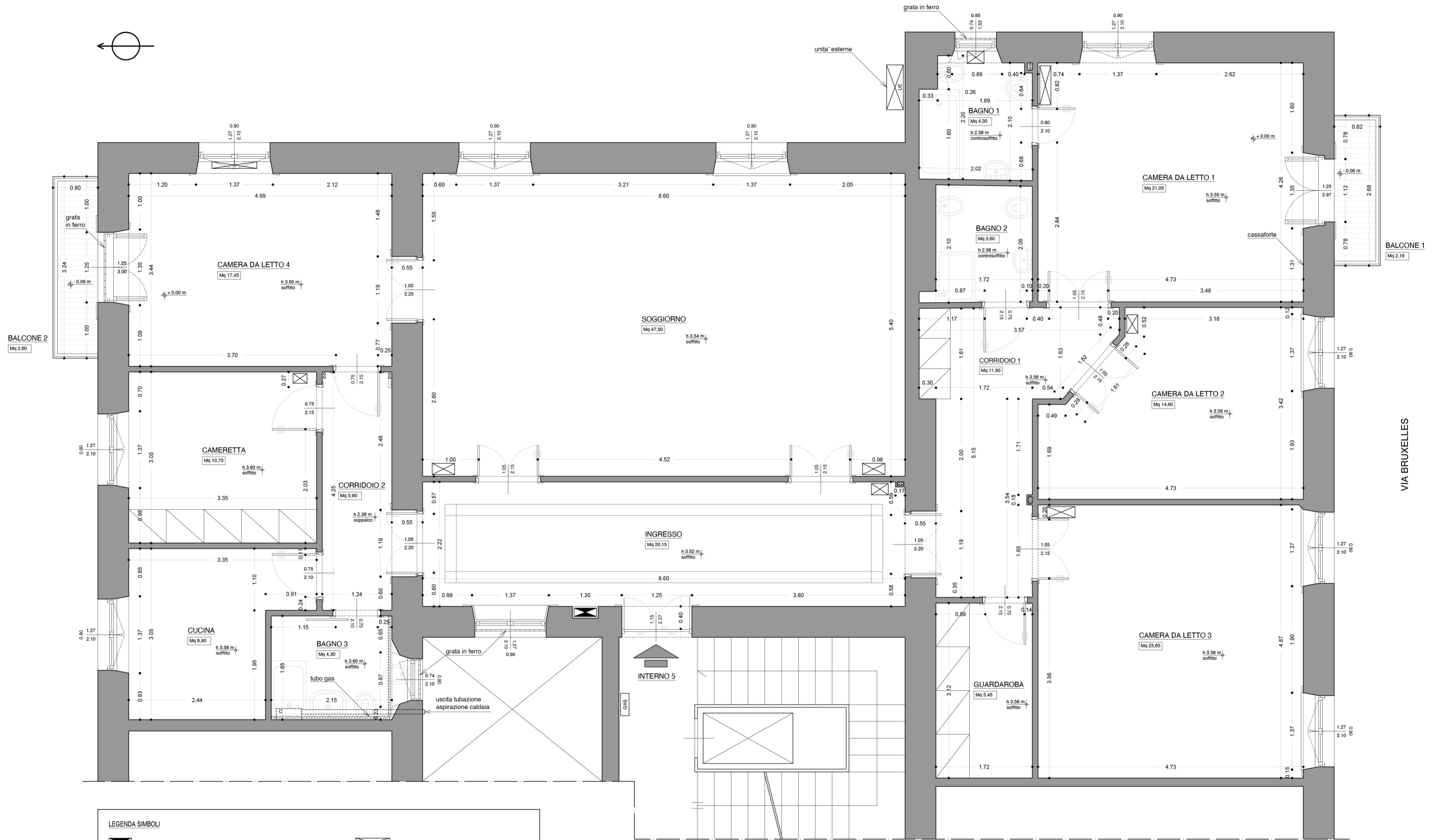
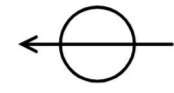
LEGENDA SIMBOLI

	QUADRO ELETTRICO GENERALE		RADIATORE
	CONTATORE GAS		CALDAIA A CONDENSAZIONE CON ACCUMULO E RICIRCOLO
	CONTATORE ACQUA SU TERRAZZA CONDOMINIALE		UNITA' INTERNA IMPIANTO DI CLIMATIZZAZIONE
	PUNTO TV		UNITA' ESTERNE IMPIANTO DI CLIMATIZZAZIONE

NOTE GENERALI:

- 1- Tutte le dimensioni devono essere verificate in cantiere; eventuali discrepanze sostanziali dovranno essere adeguatamente documentate e trasmesse alla Direzione dei Lavori per gli opportuni provvedimenti.
- 2- Tutti i disegni devono essere letti in correlazione con le relative specifiche tecniche di capitolato e con tutti i disegni architettonici ed impiantistici.
- 3- In sede di esecuzione delle opere dovrà essere verificata l'eventuale presenza di ulteriori elementi impiantistici e strutturali non rilevabili prima della esecuzione delle opere di demolizione. Tale presenza dovrà essere documentata e trasmessa alla Direzione dei Lavori per gli opportuni provvedimenti.
- 4- L'esecuzione di tutte le opere previste dovrà essere conforme alle relative norme vigenti.





VIA BRUXELLES

LEGENDA SIMBOLI	
	QUADRO ELETTRICO GENERALE
	CONTATORE GAS
	CONTATORE ACQUA SU TERRAZZA CONDOMINIALE
	RADIATORE
	CALDAIA
	UNITA' ESTERNE IMPIANTO DI CLIMATIZZAZIONE

NOTE GENERALI:

- 1- Tutte le dimensioni devono essere verificate in cantiere; eventuali discrepanze sostanziali dovranno essere adeguatamente documentate e trasmesse alla Direzione dei Lavori per gli opportuni provvedimenti.
- 2- Tutti i disegni devono essere letti in correlazione con le relative specifiche tecniche di capitolato e con tutti i disegni architettonici ed impiantistici.
- 3- In sede di esecuzione delle opere dovrà essere verificata l'eventuale presenza di ulteriori elementi impiantistici e strutturali non rilevabili prima della esecuzione delle opere di demolizione. Tale presenza dovrà essere documentata e trasmessa alla Direzione dei Lavori per gli opportuni provvedimenti.
- 4- L'esecuzione di tutte le opere previste dovrà essere conforme alle relative norme vigenti.

